

V-FORCE 2 UNI

ASSEMBLEUSE NUMERIQUE

Conçue pour

Artisan
encadreur

Magasin
encadrement

Semi
Industriel

Industriel



Alimentation électrique

110 / 230V mono-phasé
50 / 60 Hz
0,5Kw



La V-FORCE 2 UNI fonctionne avec des **agrafes UNI**

Vitesse

Capacité moulure

Facilité d'utilisation

Encombrement



LA V-FORCE 2 UNI DE CASSEPE

est une assembleuse numérique très rapide.

La V-FORCE 2 UNI est facile à utiliser grâce à son écran tactile intuitif et à sa programmation d'assemblage simple et rapide.

La V-FORCE 2 UNI permet d'assembler des moulures hautes et larges tout en assurant une qualité d'assemblage parfaite grâce au système de griffes de serrage rétractables.

Pour améliorer votre productivité, vous pouvez enregistrer jusqu'à 3 000 profils de moulures avec identification iconique.

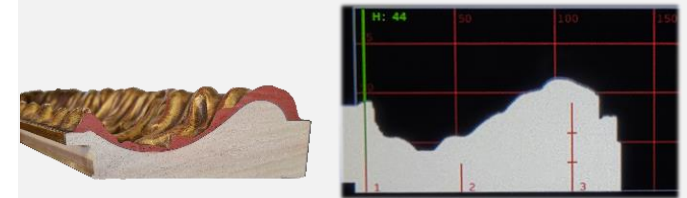
La V-FORCE 2 UNI fonctionne avec des agrafes "UNI" et dispose d'un système facile de chargement des agrafes afin de minimiser la perte de temps.

NOUVELLE OPTION

Le système de paramétrage automatique d'agrafage



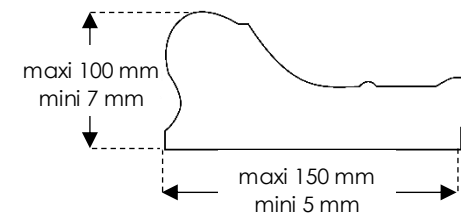
Grâce à un laser de haute technologie, vous pouvez scanner votre moulure et la machine vous proposera les meilleures positions, nombres et dimensions d'agrafes nécessaires.



DIMENSIONS

Profondeur	650 mm
Largeur	600 mm
Hauteur	1150 mm

CAPACITÉ MOULURE (mm)



ALIMENTATION PNEUM.

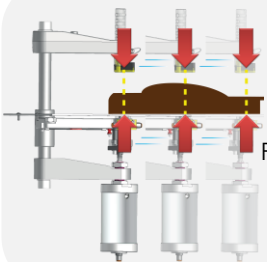
6 bars

1 L / agrafe

POIDS 103 kg

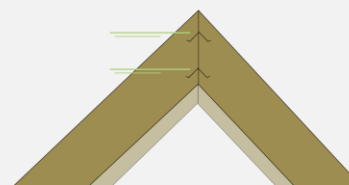
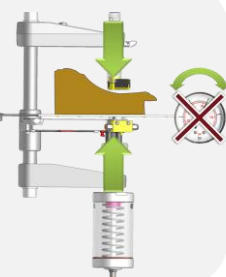
MADE IN
FRANCE

The Smart Wedge Drive System™ (Autorégulation de la pression d'agrafage)

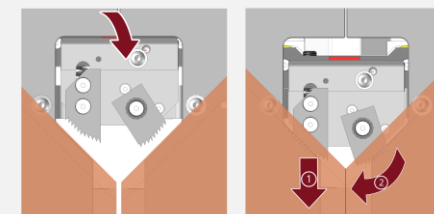


Alignement automatique :
Plus besoin de régler le presseur vertical par rapport à la position d'agrafe

Pression auto-ajustable :
Plus besoin de régler votre pression d'air lorsque vous alternez bois tendre, bois dur, plastique ou MDF



Assemblage ultra rapide = 3360 cycles / heure
(avec 2 positions d'agrafes par coin)



Griffes de serrage à double action Ultra™, rétractables (brevetées)

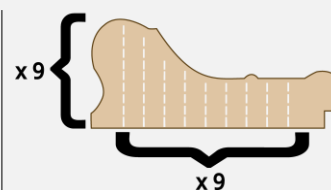
NOUVELLE INTERFACE ET COMPOSANTS ÉLECTRONIQUES DE POINTE PAR SCHNEIDER ELECTRIC (DRIVER, ECRAN, AUTOMATE)



Écran tactile convivial et intuitif

Programmation facile et rapide avec représentation iconique

Tutoriel complet pour vous guider pas-à-pas



9 positions d'agrafage / 9 agrafes par position



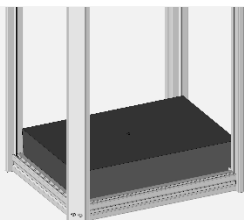
Mémoire de 3000 profils
(Importez vos fichiers MACH)



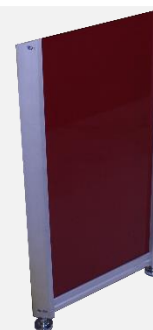
Lecteur à code barre (compatible avec les fichiers des MACH, CS486, CS3099 & CS4008)



Potence massive
Nouveau doigt escamotable
Presseur chevron

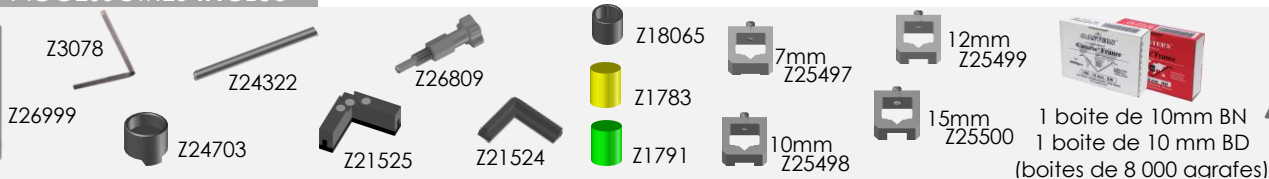


Bâti avec renfort de béton pour absorber les vibrations



Nouveaux panneaux sandwich aluminium pour renforcer la solidité de la machine

ACCESSOIRES INCLUS



ACCESSOIRES OPTIONNELS



CASSESE SARL - 8 rue Denis Papin ZI
77390 Verneuil l'Etang - FRANCE
Tél. : +33 (0) 1 64 42 49 71/73
Email : sales@cassese.com