

CS 2 UNI

ASSEMBLEUSE PNEUMATIQUE

Conçue pour

Artisan
encadreur

Magasin
encadrement

Semi
industriel

Industriel



La CS 1 UNI fonctionne avec des **agrafes UNI**

Vitesse

Capacité moulures

Facilité d'utilisation

Espace requis



LA CS2 UNI DE CASSESE

est une assembleuse pneumatique très simple d'utilisation. Elle a la capacité d'assembler n'importe quelle taille de cadre (avec une hauteur maximale de 85 mm).

Grâce à son vérin pneumatique, la CS 2 UNI permet un assemblage sans effort tout en assurant une qualité d'assemblage parfaite grâce au système breveté « Smart Wedge Drive System™ » (autorégulation de la pression d'agrafage).

La CS2 UNI fonctionne avec des agrafes "UNI" et dispose d'un système facile de chargement des agrafes afin de minimiser la perte de temps.

MOULURES

Largeur 5 mm - illimité

Hauteur 7 mm - 100 mm

DIMENSIONS

Profondeur 610 mm

Largeur 360 mm

Hauteur 1200 mm

POIDS 23 kg

ALIMENTATION PNEUMATIQUE 6 bars

CONSOMMATION 1,5l/cycle

MADE IN

FRANCE



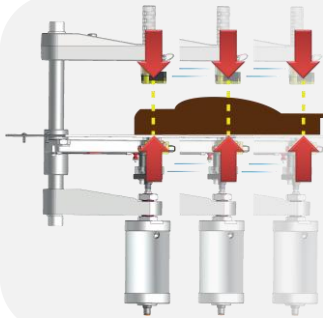
Moules larges :
14 cm de course
d'agrafage



Axe de presseur réglable
Presseur chevron
Potence massive



Moules hautes :
10 cm



The Smart Wedge Drive System™
(autorégulation de la pression d'agrafage)

Alignement automatique
Plus besoin de régler le presseur vertical par rapport à la position d'agrafe

Pression auto-ajustable
Plus besoin de régler votre pression d'air lorsque vous alternez bois tendre, bois dur, plastique ou MDF

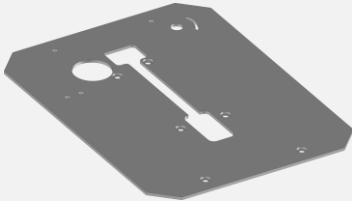
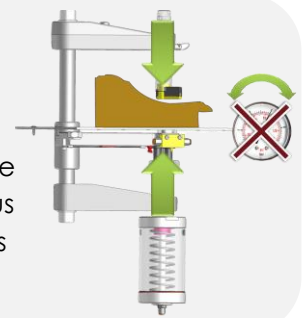
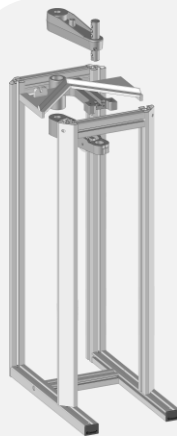


Table de travail en inox



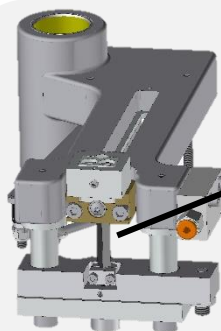
Structure & pièces en aluminium pour une durabilité maximum & une usure minimum



Chargement facile des agrafes



Positionnement d'agrafage facile & rapide



Remplacement rapide et facile du marteau

ACCESSOIRES INCLUS



1 boîte de 10mm BD (8 000 agrafes)

ACCESSOIRES OPTIONNELS

