

CS 1 UNI

ASSEMBLEUSE À PÉDALE

Conçue pour

Artisan
encadreur

Magasin
encadrement

Semi
industriel

Industriel



AGRAFES UNI

La CS 1 UNI fonctionne avec des agrafes UNI

Vitesse

Capacité moulures

Facilité d'utilisation

Espace requis



LA CS1 UNI DE CASSESE

est une assembleuse à pédale très simple d'utilisation. Elle a la capacité d'assembler n'importe quelle taille de cadre (avec une hauteur maximale de 100 mm).

Cette assembleuse est très abordable tout en assurant une grande qualité d'assemblage. Son nouveau câble renforcé pour la pédale assure robustesse et longévité de la machine.

La CS1 UNI fonctionne avec des agrafes "UNI" et dispose d'un système facile de chargement des agrafes afin de minimiser la perte de temps.

MOULURES

Largeur 5 mm - illimité

Hauteur 7 mm - 100 mm

DIMENSIONS

Profondeur 610 mm

Largeur 360 mm

Hauteur 1200 mm

POIDS

22 kg

MADE IN

FRANCE



Mouleurs larges :
14 cm de course
d'agrafage



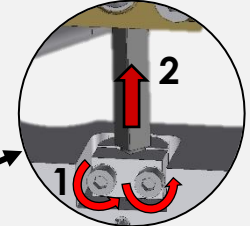
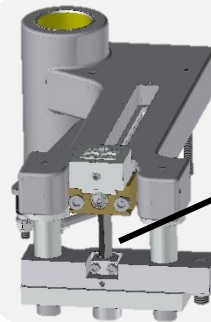
Axe de presseur réglable
Presseur chevron
Potence massive



Mouleurs hautes :
10 cm



Positionnement
d'agrafage
facile & rapide



Remplacement rapide et
facile du marteau

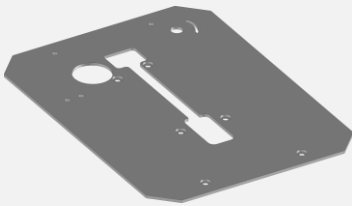
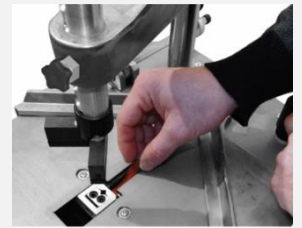


Table de travail
en inox



Structure & pièces en
aluminium pour une
durabilité maximum &
une usure minimum



Chargement
facile des agrafes



Utilisable devant
ou derrière

ACCESSOIRES INCLUS



1 boîte de 10mm BD
(8 000 agrafes)

ACCESSOIRES OPTIONNELS

